

# SYSTEMY DOMOFONOWE

---

DLA BUDOWNICTWA  
JEDNO I WIELORODZINNEGO

A woman with her hair in two buns, blowing colorful confetti. The background is a solid red color. A large, stylized red diamond graphic is overlaid on the right side of the image.

40<sup>LAT</sup>

CYFRAL<sup>®</sup>

# CYFRAL NEWS



40-lecie CYFRAL > 1984-2024

## lata osiemdziesiąte i dziewięćdziesiąte

Nasza historia rozpoczyna się Łodzi, w połowie lat osiemdziesiątych ubiegłego wieku - dokładnie w roku 1984. To właśnie wtedy trzech kolegów z Wydziału Elektrycznego Politechniki Łódzkiej – Dariusz Górzyński, Michał Kowalski i Sławomir Śliwiński bierze swój los we własne ręce. Podobne zainteresowania, zbieżne marzenia i plany, przegadane wspólnie godziny decydują o utworzeniu ich pierwszej inicjatywy gospodarczej. Powstaje: „Firma Elektroniczna CYFRAL”

Zacznają jak Bill Gates czy Jeff Bezos – w garażu - tyle, że przy ulicy Piotrkowskiej 277 w Łodzi. Z początku konstruują i instalują proste alarmy samochodowe, które na ówczesne czasy są stosunkowo skuteczne bo uruchamiają



sygnał dźwiękowy, gdy ktoś otworzy drzwi samochodu. Wciąż nie ustają w pracach nad ich ulepszeniem, dodają im funkcjonalności. Mają wielu klientów z Łodzi i okolic ponieważ w fabryczne alarmy wyposażane są wtedy jedynie nieliczne auta luksusowe.

Mijają lata, w Polsce następują demokratyczne i gospodarcze przemiany, które uwalniają rynek. Partnerzy zdobywają doświadczenie i niezbędny kapitał, pod koniec lat 80-tych konstruują również pierwsze systemy domofonowe. Powstają unikatowe prototypy stalowych obudów z przyciskami wywołania, zamkniętych na kluczyk a wkrótce ulepszone już pod kątem konstruk-

cyjnym zewnętrzne panele przywoławcze. Wiele z nich wykonywano na specjalne, indywidualne zamówienie. Na przełomie lat 80/90-tych powstaje także prototyp jednego z pierwszych na rynku Polski aparatu głośnomówiącego SIMPLEX, który szybko wchodzi do produkcji seryjnej. Domofony z logo CYFRAL staną się w kolejnym dziesięcioleciu produktem eksportowym na rynki wschodnie.



W 1989 roku, gdy w kraju rozpoczynały się demokratyczne przemiany, Polacy założyli niespełna 26 000 tysięcy firm wśród których znalazła się i nasza. 15 376 z nich wciąż działa i jest wzorem do naśladowania dla młodych przedsiębiorców.

W PRL-u telefon był towarem deficytowym – prawdziwym luksusem. Na założenie linii telefonicznej w domu czekało się latami, a do budek telefonicznych ustawiały się kolejki. W połowie lat 80-tych na 100 mieszkańców Łodzi przypadało 10 abonentów telefonicznych, czyli 90 osób na 100 nie miało w domu telefonu. Wszystko jednak miało się zmienić w kolejnym dziesięcioleciu.

### CIEKAWOSTKA



**1993 r.**

1993 roku – przeprowadzamy telewizyjną kampanię reklamową na pierwszym i drugim programie Telewizji Polskiej. Było to pierwsze w Polsce przedsięwzięcie przeprowadzone na tak dużą skalę w branży telekomunikacyjnej. Dzięki temu nasza marka staje się rozpoznawalna wśród polskich konsumentów. **HASŁO kampanii: KAŻDY NUMER JEST MOŻLIWY.**



### Pół miliona telefonów

Half a million telephones ■ Eine halbe Million Telefonapparate

**Rozmowa z Dariuszem Gorzyńskim – prezesem i ideą-Miej spółka „Cyfral”.**

*Czy to prawda, że Cyfral jest największą firmą telefoniczną w kraju?*  
– Tak. Według badań Instytutu Rynku Elektronicznego mamy 30 procent krajowego rynku telefonów.

*Ile to w sztukach?*  
– W roku ubiegłym wyprodukowaliśmy 320 tysięcy aparatów, w tym nasze propozycje zakładają wzrost już do 350 tysięcy. Sprzedaliśmy 12 typów telefonów, do końca tego roku wprowadzamy kolejne cztery modele.

*Telefony trafiły tylko na polski rynek?*  
– Tak, chociaż cały czas próbujemy namocnić współczesną i nowoczesną firmami. Jak wyglądała jej wazna produkcja?  
– Zajmujemy 16 miejsc w Łodzi pod względem osiągniętego zysku netto. Gdy zaczęliśmy 6 lat temu, zatrudnialiśmy 40 pracowników i mieliśmy 600 tys. zł. obrót. W ubiegłym roku nasze obroty wyniosły prawie 20 mln zł, a zatrudnienie 200 osób.

*Tak dobrą spółką na pewno interesują się też. grube ryby biznesu, czy zamierzacie Punktowo odprzedać część udziałów?*  
– Nie mamy takich planów. Nie szukamy partnerów kapitałowych. Wystarcza nam współpraca z globalnymi holdingami Elektronicznymi. Z nimi jedziemy na wszystkie duże imprezy targowe. Teraz właśnie wybieramy się do Rosji na największe targi Europy Wschodniej – Swiaz '97.

*Czy oprócz produkcji?*  
– Opiekujemy się sekcją ping-ponga kobiet, Niedzielną zawodniczką klubu Cyfral Zagrodniki wspaniale do elektronicznych. Prowadzimy też działalność charytatywną: pomagamy Centrum Zdrowia Matki Polki oraz oddziałom domowemu dzieci.

*Kto jest właścicielem spółki?*  
– Firma jest w całości polska, należy do trzech udziałowców: Dariusza Gorzyńskiego, Sławomira Świątkiego, Michała Kowalskiego.

*An Interview with Dariusz Gorzyński, President of the „Cyfral” Company.*  
*Is it true that Cyfral is the biggest telephone company in Poland?*  
– Yes. According to a survey by the Electronic Market Institute we have a 30 percent share in the domestic telephone market.

*How many telephones do you make?*  
– Last year we made 320 thousand telephones, our forecast for this year is that the figure will be increase to 350 thousand. We sell 12 telephone types and we plan to launch four more models by the end of the year.

*Your telephones are sold only on the Polish market, aren't they?*  
– Yes, although we make constant attempts to establish contacts with foreign companies.

*How profitable is your production?*  
– We rank 16 in Łódź by net profit obtained. When we started 6 years ago we employed 40 people and our turnover was 600 thousand zł. Last year our turnover was nearly 20 million zł and we employed 200 people.

*I am sure that the so called „big fish of business” have taken an interest in such a good company, do you intend to sell some of your shares?*  
– We do not have such plans. We do not look for capital partners. It is sufficient for us to cooperate with the stock market.

*Are you interested in any big fair events with this company. Now we are going to Russia to the biggest fair in Eastern Europe, Swiaz '97.*  
*Apart from manufacturing, what do you do?*  
– We take care of a women's table tennis. Recently Cyfral Zagrodniki players were promoted to the first division. We also deal with a charity providing some help for the Matka Polka Health Centre and orphanages in Łódź.

*Who owns the company?*  
– The company is Polish, it belongs to three shareholders: Dariusz Gorzyński, Sławomir Świątki and Michał Kowalski.

*Gespräch mit Dariusz Gorzyński – Geschäftsführer der Gesellschaft „Cyfral” Łódź.*  
*Sind Sie die „Cyfral” die größte Telefongesellschaft in Polen?*  
– Ja. Nach den Untersuchungen des Instituts für Elektronmarkt haben wir 30 Prozent des Landesmarktanteil.

*Wieviel Stück sind das?*  
– Im vorigen Jahr haben wir 320.000 Apparate hergestellt, für dieses Jahr wird ein Wachstum bis 350.000 prognostiziert. Wir verkaufen 12 Typen, bis Jahresende werden weitere vier Modelle eingeführt.

*Gelangen die Apparate nur zu den Kunden auf dem polnischen Markt?*  
– Ja, obwohl wir die ganze Zeit versuchen, eine Zusammenarbeit mit ausländischen Firmen herzustellen.

*Wieviele Gewinne bringt Ihre Produktion?*  
– Wir sind auf dem 16. Platz in Łódź, wenn es um den erreichten Nettogewinn geht. Als wir vor 6 Jahren angingen, beschäftigten wir 40 Mitarbeiter und hatten 600.000 Zloty Umsatz. Im letzten Jahr betrug unsere Umsätze 20 Mio Zloty bei 200 Beschäftigten.

*Als einer so erfolgreichen Gesellschaft sind Sie große Geschäftstiere verhältnismäßig interessiert, beabsichtigen Sie, Anteile zu veräußern?*  
– Wir haben keine solchen Pläne. Wir suchen keine Kapitalpartner. Uns reicht vorerst die Zusammenarbeit mit der Börse und den großen Messen.

*Wieviele Gewinne bringt Ihre Produktion?*  
– Wir betreiben die Ping-Pong-Frausensktion. Letztes sind die Sportlerinnen des Cyfral Zagrodniki-Klubs zu Eliteklasse aufgestiegen. Wir engagieren uns auch karitativ: wir unterstützen das Mutter-Polka-Gesundheitszentrum und Kinderheimen in Łódź.

*Wer ist der Inhaber der Firma?*  
– Die Firma ist polnisch, sie gehört drei Gesellschaftern: Dariusz Gorzyński, Sławomir Świątki und Michał Kowalski.

Przy Mackiewicz

**NOWATORSKA SIĘĆ DYSTRYBUCJI**

Zbudowaliśmy nowatorską jak na początek lat dziewięćdziesiątych sieć dystrybucji opartą na dystrybutorach, sub-dystrybutorach i sklepach detalicznych w każdym województwie. Opiekę nad siecią dystrybucji objęli nasi Przedstawiciele Handlowi, którzy dbali także o właściwą ekspozycję naszych produktów.



**lata 90-te**

W połowie lat 90-tych uruchamiamy produkcję słuchawek domofonowych typu TCL i SMT z elektroniką BARTAR. Obok systemów domofonowych rozpoczynamy produkcję stacjonarnych aparatów telefonicznych oraz automatycznej sekretarki zapisującej dźwięk na miniaturowej kasecie magnetycznej. Była to wymagająca poświęcenia szkoła biznesu w praktyce. Dzięki temu przedsięwzięciu trójka Przyjaciół i Partnerów wznosi się na zupełnie nowy poziom i rozpoczyna budowę rozpoznawalnej w Polsce marki CYFRAL.

**F**irma CYFRAL powstała w roku 1984. Zaprojektowały się wtedy instalacje alarmowe i systemy domofonowe. W obecnej formie – jako spółka z o.o., działamy od roku 1991. Istotnymi w całości firmą prywatną. Właścicielami: Sławomir Świątki – prezes firmy (poprzednio producent oraz dział handlowy, marketing i reklamy oraz kadry), Dariusz Gorzyński – wiceprezes firmy (dla finansowych (poprzednio główny księgowy wraz z działem księgowości), Michał Kowalski – partner.

Obecnie CYFRAL Sp. z o.o. zatrudnia 260 osób. W ostatnich latach, korzystając i szerokości produkcji wysoko wykwalifikowanych. Na bieżąco uczestniczą oni każdy etap produkcji. Technicy zatrudnieni bezpośrednio przy liniach produkcyjnych to pracownicy w znacząco większej wykształceniu przez nas. Szczegółowy system kontroli produkcji. Ze jakości naszych produktów postrzegana jest jako najlepsza w branży. Obecnie firma w roku 1996 osiągnęła 6 300 000 USD, a zysk netto 1 200 000 USD.

CYFRAL was established in 1984. In the beginning we manufactured and installed alarm and monitor systems. Currently in 1991 we are operating as CYFRAL Ltd. Cyfral is fully owned by Sławomir Świątki – President and Chief Executive Officer. He is in charge of production, trading, marketing and human resources departments. Dariusz Gorzyński – Vice-president and Chief Finance Officer. Michał Kowalski – Partner and strategy consultant. Currently Cyfral employs 260 people. Highly qualified employees are employed in research, design and service departments. They supervise and monitor each production stage. Most of the technicians operating on production and assembly lines have been trained in our company. A very strict control system provides for a high product quality setting the standard for the industry. In 1996, Cyfral's revenues were USD 6.3 million and net income was USD 1.2 million.

**1996 r.**

W 1996 otrzymujemy wyróżnienie przyznawane przez Instytut Rynku Elektronicznego za zajęcie I Miejsca w rankingu firm sprzedających na polskim rynku aparaty telefoniczne.

**PÓŁ MILIONA TELEFONÓW**

Według badań Instytutu Rynku Elektronicznego w latach 90-tych CYFRAL miał aż 30% udziału w rynku aparatów telefonicznych. Produkowaliśmy i sprzedawaliśmy ponad pół miliona telefonów rocznie – 24 modele o różnej funkcjonalności, skierowane do różnych grup konsumentów. Naszym głównym odbiorcą była Telekomunikacja Polska.

**ZATRUDNIENIE**

Nasz Zakład Produkcyjny mieścił się w Bądzyniu koło Tuszyńa gdzie w szczytowym momencie produkcyjnym zatrudnialiśmy 260 osób. Praca odbywała się na dwie zmiany. Aby ułatwić dojazd zatrudnionym, Pracowników do pracy dowoziły wtedy specjalnie wynajęte autokary



**1998 r.**



W 1998 roku spółka została Certyfikowanym Członkiem Polskiej Izby Informatyki i Telekomunikacji, zrzeszającej podmioty gospodarcze prowadzące działalność gospodarczą w sektorze teleinformatyki – telekomunikacji i informatyki.

**1997 r.**

W 1997 otrzymujemy kolejne wyróżnienie przyznawane przez Instytut Rynku Elektronicznego.



**CIEKAWOSTKA**

W latach 90-tych opiekowaliśmy się sekcją tenisa stołowego kobiet. Współtworzyliśmy i sponsorowaliśmy drużynę CYFRAL ZAGRODNIKI, której zawodniczki w roku 1997 awansowały do Ekstraklasy. Pod koniec lat dziewięćdziesiątych Cyfral Zagrodniki był wicemistrzem kraju i triumfatorzem Pucharu Polski, a zawodniczki zdobywały medale IMP.

W latach dziewięćdziesiątych braliśmy corocznie udział w Międzynarodowych Targach Poznańskich „INTERTELECOM”, gdzie wielokrotnie wyróżniano nasze stoisko.



**Formy prawne i stare adresy**

**1991** – Firma Elektroniczna CYFRAL Sp. Z o.o. J.V. ul. Armii Ludowej nr 25 Łódź

**1994** – CYFRAL Sp. z o.o. ul. POW nr 25 Łódź

2001 r.

W 2001 roku otwieramy nasz Oddział na Ukrainie w Ivano Frankowe, rozpoczynamy eksport stacjonarnych aparatów telefonicznych. Nasze produkty z uwagi na różnorodność modeli i dostępną kolorystykę cieszą się na rynkach wschodnich dużym powodzeniem. Wraz z otwarciem oddziału rozpoczynamy także montaż, instalację systemów domofonowych oraz uruchamiamy serwis gwarancyjny i pogwarancyjny.

**CIEKAWOSTKA**

Na większości polskich osiedli i w domkach jednorodzinnych domofony pojawiły się dopiero w późnych latach 80 oraz 90. Na świecie był to już czas, gdy zaczęły pojawiać się pierwsze wideodomofony.

2002 r.

W 2002 roku powstaje nowa forma prawna naszej spółki: CYFRAL Chabelska i Wspólnicy SP. J. do naszej ekipy dołącza Katarzyna Chabelska, która rozwija naszą pierwotną działalność i umacnia jej udział w branży systemów domofonowych w Polsce.

Produkujemy wtedy panele domofonowe wykonane z anodowanego aluminium C-10 wraz z panelami rozszerzającymi system o niezbędną liczbę abonentów. W kolejnych latach wprowadzamy do produkcji systemy cyfrowe, które umożliwiają podłączenie dużej ilości lokatorów przy niewielkich gabarytach panela rozmownego. Do produkcji wykorzystujemy aluminium, stal ocynkowaną malowaną proszkowo oraz stal nierdzewną.



**NASZE DOBRE ŁÓDZKIE**  
2016

**SŁUCHAWKA DOMOFONOWA CYFRAL SMART**  
CYFRAL CHABELSKA I WSPÓLNICY SP. J.

FINALISTA PLEBISYTU  
W KATEGORII PRODUKT/USŁUGA  
„NASZE DOBRE ŁÓDZKIE 2016”



2016 r.

W 2016 roku zostajemy Finalistą Plebiscytu Nasze Dobre Łódzkie w kategorii Produkt/Usługa organizowanego pod Patronatem Marszałka Województwa Łódzkiego. Podczas uroczystej gali Jury Plebiscytu nagradza produkty i usługi przedsiębiorców z województwa łódzkiego, które ze względu na swoją jakość i popularność zasługują na wyróżnienie. Projekt, kolorystyka, uniwersalność produkowanej przez nas słuchawki domofonowej SMART zostają docenione.

2017 r.

W 2017 roku słuchawka domofonowa SMART staje się przewodnim produktem naszej produkcji i dystrybucji, klasyfikując się w pierwszej trójce w rankingach poszukiwanych i najczęściej kupowanych produktów branży zabezpieczeń/systemów domofonowych

2021 r.

W 2021 roku zastrzegamy nasze LOGO na terenie wszystkich krajów Unii Europejskiej w Urzędzie UE ds. Własności Intelektualnej

Głównym przedmiotem naszej działalności jest produkcja i dystrybucja systemów domofonowych w Polsce i za granicą. Współpracujemy ze sprawdzonymi już regionalnymi usługodawcami i poddostawcami. Korzystamy z ich wiedzy i doświadczenia.



Dzięki wieloletniemu doświadczeniu jesteśmy silnym i solidnym Partnerem, na którego zawsze możecie liczyć. Oferujemy dobrej jakości, sprawdzone produkty. Zapewniamy stały dostęp do części serwisowych, doradztwo techniczne, kosztorysowanie. Od zawsze wyróżnia nas świetna obsada ludzka bez której nie byłibyśmy tutaj dzisiaj a naszym mottem przewodnim, które motywuje nas do dalszej pracy jest:

**WASZE ZADOWOLENIE TO NASZA SATYSFAKCJA**



**Formy prawne i stare adresy**

2002 – CYFRAL Chabelska i Wspólnicy Sp.J ul. POW nr 25 Łódź

2009 – CYFRAL Chabelska i Wspólnicy Sp.J. ul. Milionowa 55 Łódź

2011 – CYFRAL Chabelska i Wspólnicy Sp.J. ul. Konstantynowska nr 62/70 Zgierz



## CIĘKAWOSTKA

### Czy wiesz że:

W 2022 roku byliśmy jednym z Głównych Sponsorów Mistrzostw Polski w SQUASHA zorganizowanych przez Klub Squash Laguna i Polski Squash. Sponsorem tytularnym były Kwiaciarnie Skrzydlewska a imprezie towarzyszyła Regionalna TVP Łódź. Było to szczególne wydarzenie sportowe połączone z hucznym świętowaniem zakończenia roku szkolnego i przywitaniem wyczekiwanych wakacji.



## DLACZEGO CYFRAL

- 1 produkujemy dobrej jakości produkty, które cieszą się popularnością od czterdziestu lat
  - 2 mamy pełne zaufanie użytkownika końcowego, zapewniamy dostęp do części serwisowych przez cały okres użytkowania produktu
  - 3 nasze przewodnie produkty – uniwersalna słuchawka domofonowa SMART-D, Zestaw domofonowy Cosmo znajdują się w pierwszej piątce w rankingach poszukiwanych i najczęściej kupowanych produktów branży zabezpieczeń/systemów domofonowych
  - 4 stanowimy profesjonalny Zespół nacechowany życzliwością i poczuciem humoru, bo lubimy to co robimy
  - 5 wspieramy sprzedaż naszych produktów – pomożemy Ci w doborze najbardziej rotujących produktów – aby szybko opuściły Twój sklep/magazyn, odpowiemy ekspresowo na wszelkie zapytania, sporządzimy kosztorysy
  - 6 udostępniamy wszelkie materiały wspierające sprzedaż: katalogi produktowe, zdjęcia produktów na www, dokumentację techniczną, roll up-y, naklejki z Logo, tablice prezentacyjne
- Jeżeli szukasz dobrych, polskich produktów, wyjątkowej obsługi, uczciwego i solidnego Partnera – tu już go znalazłeś - ZARASZAMY – z pewnością się nie zwiedzisz.**



# SYSTEMY VIDEODOMOFONOWE

DLA BUDOWNICTWA  
JEDNO I WIELORODZINNEGO

CYFRAL®



## SYSTEMY VIDEODOMOFONOWE

Systemy Videodomofonowe firmy CYFRAL to rozwiązania dedykowane do różnego rodzaju obiektów: domów jednorodzinnych, osiedli mieszkaniowych oraz instytucji użytku publicznego. Wszystkie produkty wykonano z należytą dbałością o detale, wyróżnia je ponadczasowe wzornictwo, doskonała jakość i szeroka funkcjonalność przy zachowaniu prostej, intuicyjnej obsługi.

Cechą wspólną paneli Video CYFRAL jest zastosowanie szerokokątnej kamery z regulacją kąta +/-20 stopni w pionie i w poziomie, pracującej w trybie dzień/noc. Panele zostały wykonane ze stali nierdzewnej i standardowo wyposażono je w czytnik RFID oraz ramki natynkowe. Dzięki zastosowaniu opcjonalnych, specjalnych ramek podtynkowych możliwy jest także montaż podtynkowy.

Systemy współpracują z Videomonitorami CYFRAL ale także z najbardziej popularnym obecnie na rynku Polski unifonem SMART-D, dostępnym w 8 wersjach kolorystycznych.



## PANEL COSMO VIDEO DLA 1 LUB 2 ABONENTÓW Z CZYTNIKIEM RFID

### Cechy panelu COSMO VIDEO:

- > wykonany ze stali nierdzewnej
- > dostępny w wersji z jednym lub dwoma przyciskami wywołania, podświetlane okno wizytówki
- > przeznaczony do montażu natynkowego lub podtynkowego (standardowo w zestawie montaż natynkowy)
- > niewielkie wymiary pozwalają na montaż na słupku ogrodzeniowym (wys.196 mm x szer. 80 mm x gł. 50 mm)
- > regulacja kąta kamery w zakresie +/-20 stopni w pionie i w poziomie
- > zintegrowany oświetlacz podczerwieni
- > zintegrowany, podświetlany, energooszczędny czytnik breloków/kart kart zbliżeniowych RFID – 125 kHz UNIQE – umieszczony pod oknem wizytówki nazwiska
- > możliwość przypisania do 200 kluczy abonentów
- > obsługa elektrozaczepek o prądzie maksymalnym 1A, zwory elektromagnetycznej, zaczepek rewersyjnego
- > możliwość ustawienia cichego lub głośnego elektrozaczepek; regulacja czasu otwarcia w zakresie 1-15 sekund
- > współpracuje z unifonami SMART-D\_EXT, Videomonitorami CYFRAL V-4 i V-7
- > możliwość zwolnienia elektrozaczepek bez konieczności podejmowania rozmowy czy wywołania
- > możliwość podłączenia dwóch niezależnych kamer zewnętrznych
- > zasilanie: prąd stały 12V DC
- > dostępny także w zestawach domofonowych razem z videomonitorami, dystrybutorem DV-1, kluczami RFID oraz zasilaczem

kamera z regulacją kąta +/- 20 stopni w pionie i poziomie

podświetlana wizytówka nazwiska/adresu

czytnik kluczy RFID

obudowa ze stali nierdzewnej





Panel COSMO V1 standardowo wyposażony w natynkową ramkę montażową



Panel COSMO V1 w ramce podtynkowej \*opcja dodatkowa



Panel COSMO V2 standardowo wyposażony w natynkową ramkę montażową

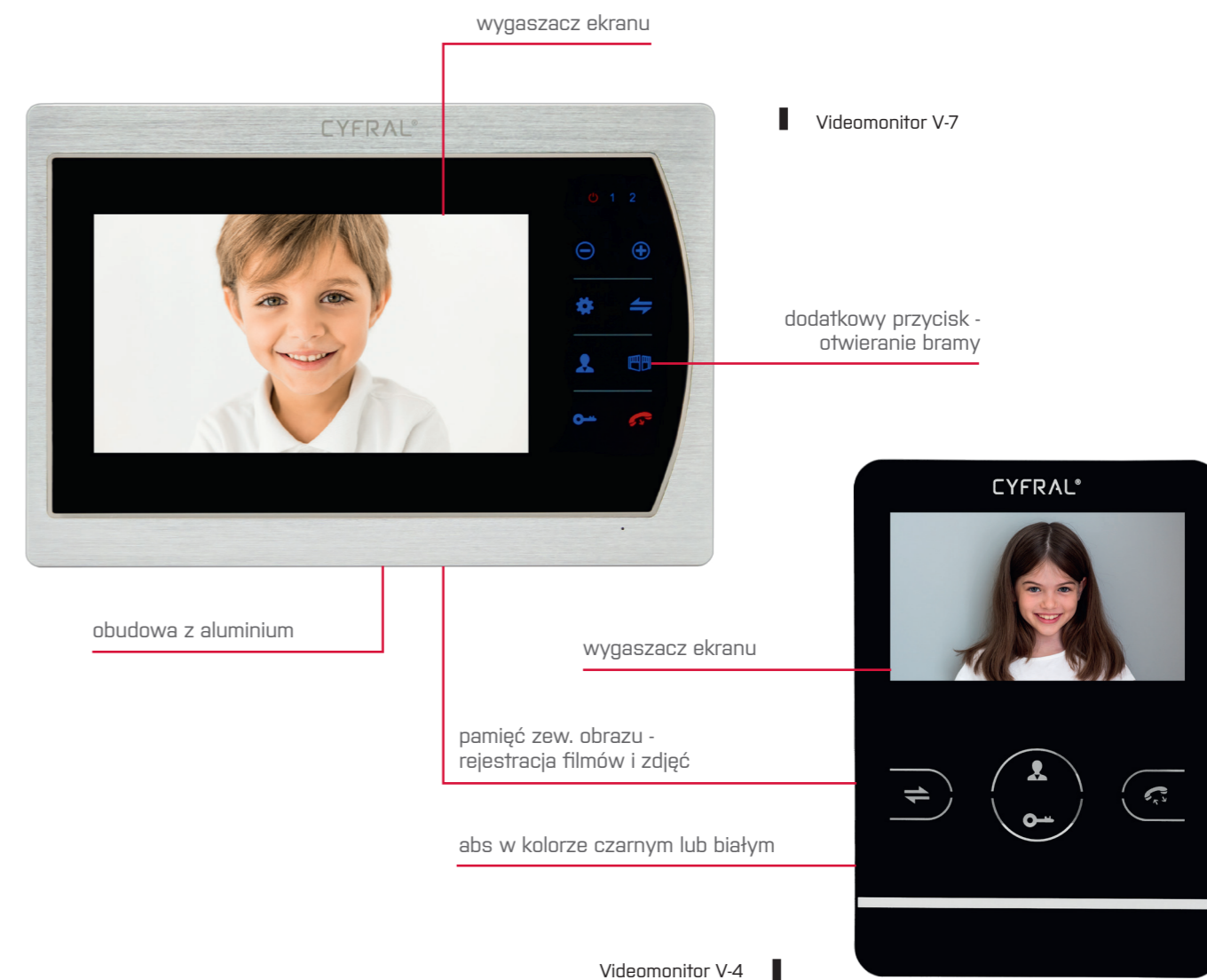


Panel COSMO V2 w ramce podtynkowej \*opcja dodatkowa

## DYSTRYBUTOR DV-1

Jest rozdzielaczem sygnału wizji i dekodernumeru do systemu videodomofonowego. Zamienia symetryczny sygnał wizji i linii unifonów na sygnał umożliwiający podłączenie monitorów abonenta. Dystrybutor posiada wbudowany dekodernumerów fizycznych linii unifonów. Zaletą takiego rozwiązania jest brak potrzeby adresowania samego monitora, jak i możliwość podłączenia do trzech monitorów w jednym mieszkaniu (wewnętrzny interkom). Dystrybutor zasilany jest prądem stałym o napięciu 12-13,8V.

## VIDEOMONITORY





FUNKCJE VIDEOMONITORÓW CYFRAL



Dane techniczne urządzenia:	VIDEOMONITOR V- 4	VIDEOMONITOR V-7
napięcie zasilające	12-13,8V DC stabilizowane	12-13,8V DC stabilizowane
maksymalny pobór prądu w spoczynku	250 mA	250 mA
maksymalny pobór prądu podczas pracy	600 mA	600 mA
temperatura pracy	0-50°C	0-50°C
wyświetlacz	4" LCD TFT	7" LCD TFT
rozdzielczość ekranu	320x240	800x480
standard PAL/NTSC	PAL/NTSC	PAL/NTSC
format zapisu	JPEG	JPEG
zewnętrzna pamięć	Karta SD max 32GB Klasa > 9	Karta SD max 32GB Klasa > 9
język menu	polski	polski
wbudowany interkom (do 3 monitorów)	tak	tak
dzwonek do drzwi	tak	tak
dodatkowy przycisk - otwieranie bramy	nie	tak
regulacja głośności	tak	tak
9 melodii dzwonka	tak	tak

ZESTAW VIDEODOMOFONOWY COSMO VIDEO DLA 1 ABONENTA



Zestaw Video Cosmo V1 z videomonitorem V-4 w kolorze białym



Zestaw Video Cosmo V1 z videomonitorem V-4 w kolorze czarnym

Zestaw zawiera:

- > panel COSMO V1 z jednym przyciskiem wywołania oraz czytnikiem kart i breloków zbliżeniowych Rfid
- > ramka do montażu natynkowego
- > dystrybutor DV-1
- > zasilacz sieciowy
- > videomonitor CYFRAL V-4 kolor: biały/czarny lub V-7
- > breloki zbliżeniowe RFID – 4 sztuki
- > czytelny instrukcję montażu

\* istnieje możliwość montażu podtynkowego przy zamówieniu specjalnej ramki podtynkowej



Zestaw Video Cosmo V1 z Videomonitorem V-7

## ZESTAW VIDEODOMOFONOWY COSMO VIDEO DLA 2 ABONENTÓW



Zestaw Video Cosmo V2 z videomonitorem V-4 w kolorze białym – 2 sztuki



Zestaw Video Cosmo V2 z videomonitorem V-4 w kolorze czarnym – 2 sztuki



Zestaw Video Cosmo V2 z Videomonitorem V-7 – 2 sztuki

## Zestaw zawiera:

- > panel COSMO V2 z dwoma przyciskami wywołania oraz czytnikiem kart i breloków zbliżeniowych Rfid
- > ramka do montażu natynkowego
- > dystrybutor DV-1 - 2 sztuki
- > zasilacz sieciowy
- > videomonitor CYFRAL V-4 kolor: biały/czarny lub V-7 – 2 sztuki
- > breloki zbliżeniowe RFID – 4 sztuki
- > czytelną instrukcję montażu

\* istnieje możliwość montażu podtynkowego przy zamówieniu specjalnej ramki podtynkowej

## SERIA CC4000

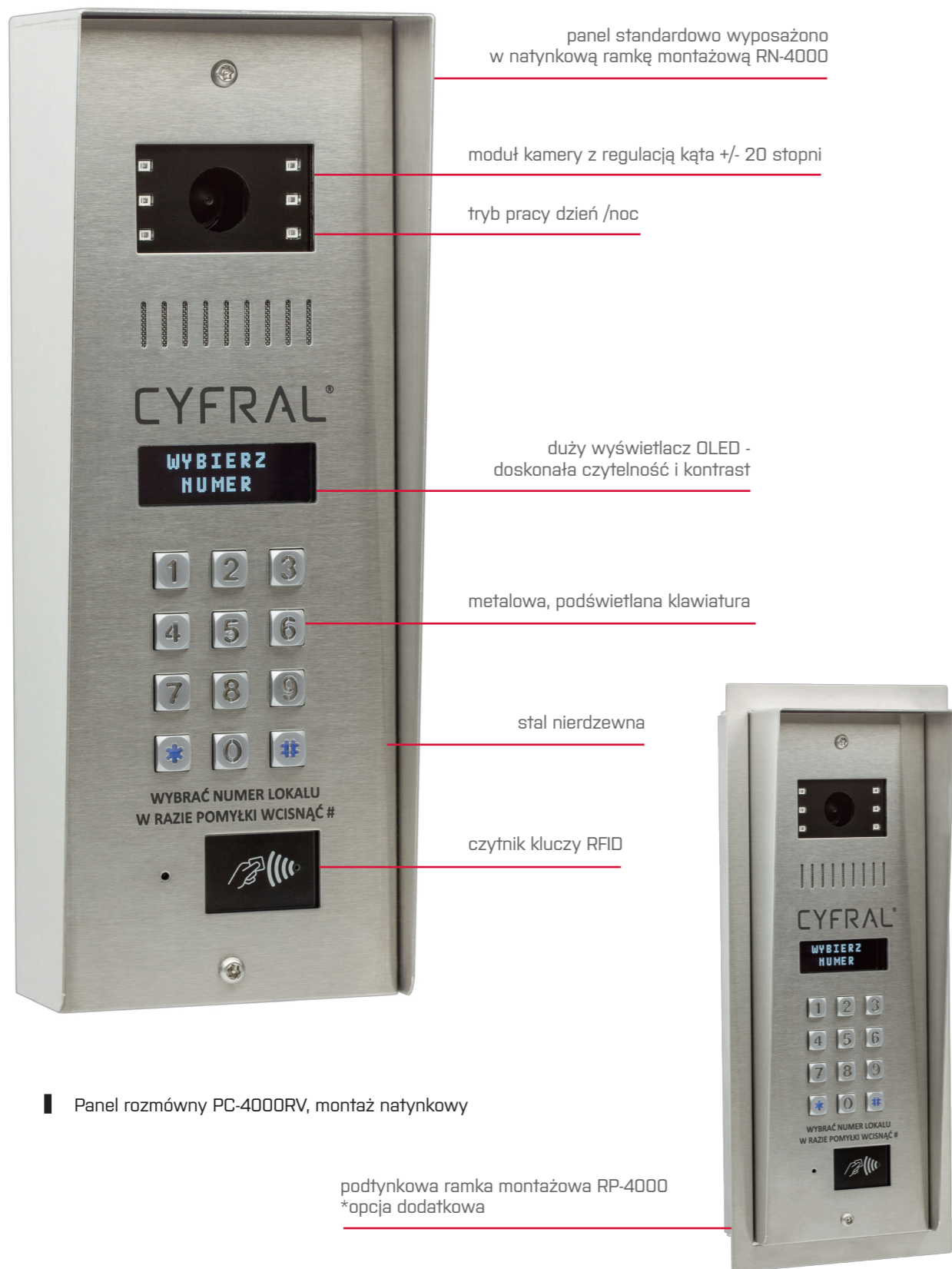
## Cechy ogólne systemu Videodomofonowego CYFRAL CC4000:

- > system współpracuje z videomonitorami V-4, V-7 i unifonami typu SMART-D
- > do 255 lokatorów na jedną klatkę
- > w pełni konfigurowalna tablica abonentów w zakresie 1-9999
- > zintegrowany czytnik RFID unique 125khz
- > obsługa dwóch wejść na każdy panel
- > duży wyświetlacz OLED - doskonała czytelność i kontrast
- > tryb pracy wyświetlacza dzień/noc
- > funkcja zamka szyfrowego
- > osiem kluczy zbliżeniowych dla jednego lokatora
- > 1000 kluczy nieprzypisanych do żadnego lokatora
- > regulowany osobny czas otwarcia z przycisku wyjścia
- > tryb pracy rewersyjnej zaczepu
- > regulacja głośności pracy elektrozaczepu
- > możliwość własnego przypisania wejścia do zamka szyfrowego/klucza RFID
- > indywidualne nastawy dla każdego abonenta
- > trzy melodie dzwonka i funkcja dzwonka narastającego
- > szerokokątna kamera: 110 stopni z regulacją kąta widzenia, podświetlana diodami IR
- > symetryczna linia video, odporna na zakłócenia
- > tryb instalacyjny ułatwiający montaż systemu przez jedną osobę
- > tryb wyszukiwania uszkodzonych unifonów
- > możliwość programowania wszystkich nastaw z komputera PC
- > klucz serwisowy RFID ułatwiający instalację systemu
- > tryb otwierania gabinetowego
- > tryb szybkiego wejścia do klatki schodowej

## PANEL PC-4000RV

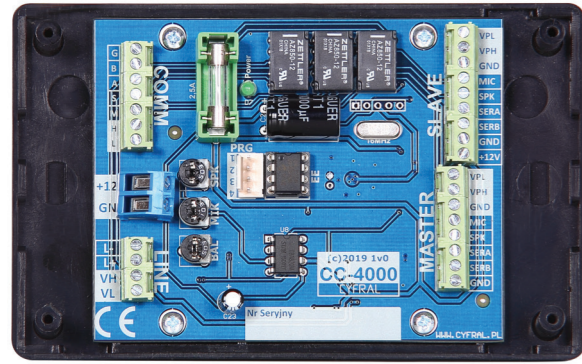
- > front wykonany z odpornej na warunki atmosferyczne stali nierdzewnej
- > zintegrowany energooszczędny czytnik kart zbliżeniowych RFID unique 125khz
- > metalowa, podświetlana klawiatura pełniąc funkcję zamka szyfrowego
- > duży wyświetlacz OLED - doskonała czytelność i kontrast
- > czujnik oświetlenia
- > praca podświetlenia w trybie dzień/noc
- > regulacją kąta kamery w zakresie +/- 20 stopni
- > sterowanie dwoma elektrozaczepami
- > możliwość zmiany nastaw z programatora GC-2000
- > standardowo panel wyposażono w ramkę natynkową
- > istnieje możliwość montażu podtynkowego z wykorzystaniem specjalnej ramki podtynkowej RP-4000 [\*opcja dodatkowa]

\* Panel PC-4000 dostępny także w wersji bez modułu kamery, z możliwością późniejszego montażu. W miejscu kamery zamontowano podświetlaną wizytówkę - symbol produktu: PC-4000R



## ELEKTRONIKA STERUJĄCA CC4000

Elektronika sterująca CC4000 z możliwością montażu wewnątrz panelu PC-4000 jak i w zewnętrznej plastikowej obudowie. Zarządza sygnałami audio/video. W jej pamięci wewnętrznej zapisane są wszystkie nastawy abonentów wraz z ich kodami wejścia, kluczami zbliżeniowymi i nieewidencjonowanymi kluczami wspólnymi (2048 kluczy abonentów i 1000 kluczy nieewidencjonowanych) 1024 kodów wejścia abonentów (cztery na jeden numer) + jeden kod wspólny.



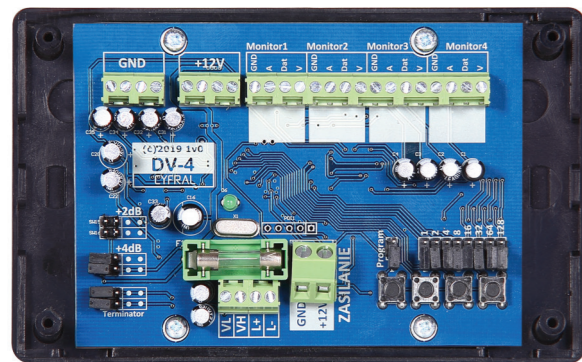
Elektronika CC4000 w plastikowej obudowie



Panel PC-4000RV

## DYSTRYBUTOR DV-4

Dystrybutor DV-4 służy do podłączania videomonitorów firmy CYFRAL. Jest czterokanałowym rozdzielaczem sygnału wizji i dekodery linii do cyfrowego systemu videodomofonowego CC4000. Zamienia symetryczny sygnał wizji i linii unifonów na trzy kanały do podłączenia monitorów abonenta. Dystrybutor posiada wbudowany dekodery adresów fizycznych linii unifonów. Zaletą takiego rozwiązania jest brak potrzeby adresowania każdego z monitorów, jak i możliwość podłączenia do trzech monitorów w jednym mieszkaniu (wewnętrzny interkom). Dodatkowo monitor abonenta nie jest w stanie wpłynąć na działanie reszty domofonu. Dystrybutor został umieszczony w plastikowej obudowie.

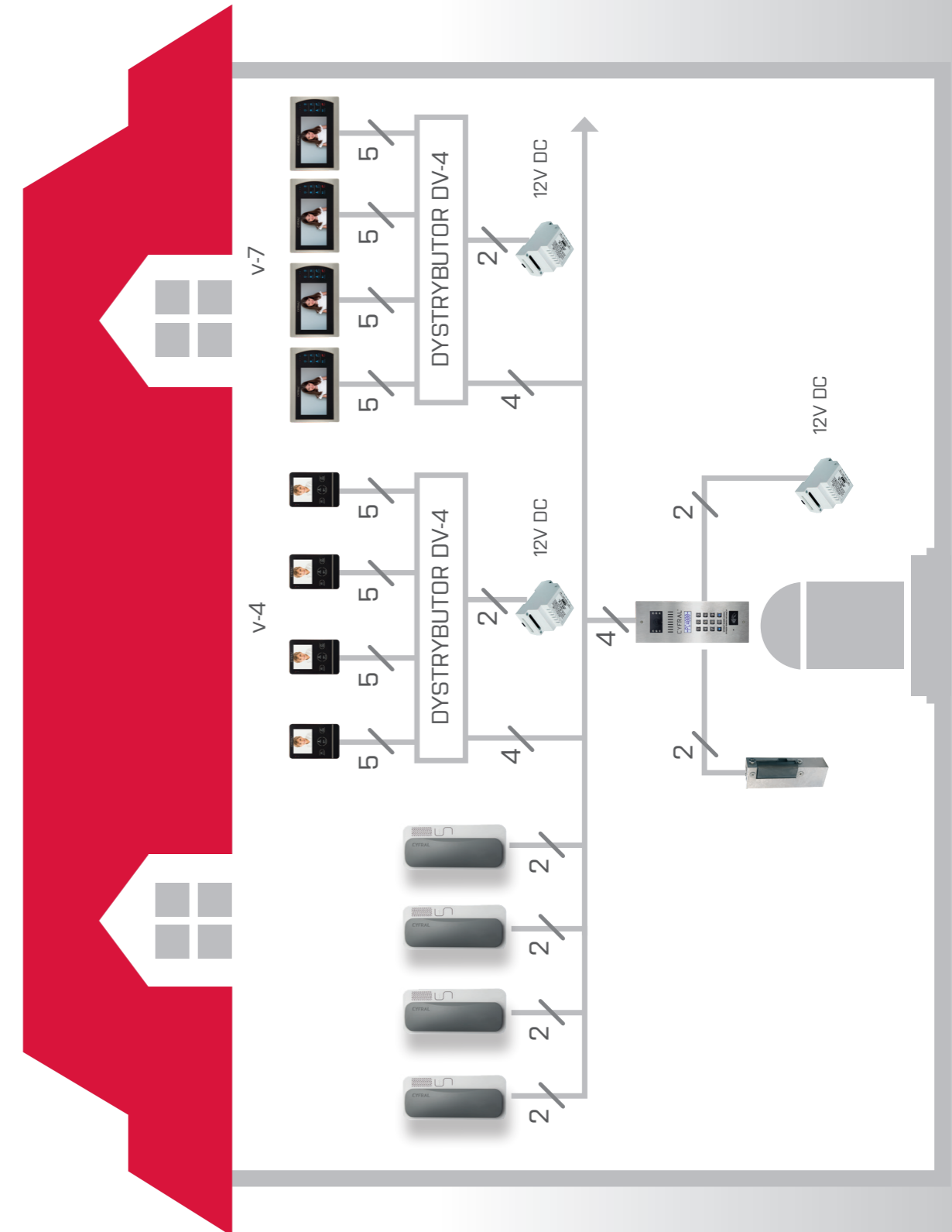


Dystrybutor DV-4 w plastikowej obudowie



videomonitor V-4

## SCHEMAT INSTALACJI SYSTEMU CC4000



Schemat 1

## PANEL PC-4000 DOSTĘPNY W NASTĘPUJĄCYCH KONFIGURACJACH

SERIA, TYP	
PC-4000RV	panel z modułem Video i czytnikiem RFID bez elektroniki
PC-4000RVE	panel z modułem kamery i czytnikiem RFID z elektroniką CC4000
PC-4000R	panel z czytnikiem RFID, bez elektroniki i bez modułu kamery (z możliwością późniejszej rozbudowy)
PC4000RE	panel z czytnikiem RFID i elektroniką CC4000, bez modułu Video (z możliwością późniejszej rozbudowy)

Panel PC-4000 standardowo wyposażony jest w natynkową ramkę montażową. Dzięki zastosowaniu specjalnej ramki podtynkowej RP-4000 [\* opcja dodatkowa] możliwe jest także przeprowadzenie montażu podtynkowego.

## WYMIARY

SERIA, TYP	Wysokość zew./wew.	Szerokość zew./wew.	Głębokość zew./wew.
Panel PC-4000RV	270 mm/225 mm	100 mm/182 mm	2 mm/35 mm
Panel PC-4000R	270 mm/225 mm	100 mm/182 mm	2 mm/35 mm
RP-4000 podtynkowa [*opcja dodatkowa]	300 mm/272 mm	130 mm/105 mm	37,5 mm
RN-4000 natynkowa	273 mm	102 mm	66 mm
CC4000 - elektronika w obudowie	131 mm	81 mm	34 mm
DV-4 - dystrybutor w obudowie	131 mm	81 mm	34 mm
Monitor V-4	170 mm	120 mm	25 mm
Monitor V-7	165 mm	245 mm	25 mm
Unifon SMART-D	198 mm	84 mm	34 mm
Panel COSMO Video V1/V2	196 mm	80 mm	50 mm
Ramka natynkowa do COSMO V	196 mm	80 mm	50,5 mm
Ramka podtynkowa do COSMO V [*opcja dodatkowa]	223 mm/195 mm	109 mm/84 mm	33 mm

## SYSTEMY CYFROWE

### DLA BUDOWNICTWA WIELORODZINNEGO

CYFRAL®



## SYSTEMY CYFROWE

Systemy cyfrowe firmy CYFRAL charakteryzuje wysoka jakość, niezawodność i funkcjonalność, odporność na uszkodzenia mechaniczne oraz możliwość podłączenia dużej liczby lokatorów przy niewielkich gabarytach panela rozmównego.

Cechą wspólną paneli jest zastosowanie trwałej, mechanicznej, podświetlanej klawiatury z wypukłością na cyfrze „5”, która umożliwia wybieranie numeru osobom niedowidzącym i niewidzącym. Dostępne serie paneli wykonane są z ocynkowanej stali pomalowanej proszkowo oraz ze stali nierdzewnej. Istotną cechą jest ich uniwersalność – **każdy z nich współpracuje ze wszystkimi dostępnymi w produkcji CYFRAL elektronikami**. Cechą wyróżniającą systemy cyfrowe CYFRAL jest jeden typ panelu rozmównego i centrali w przypadku pracy nadrzędnej jak i podrzędnej.

Dzięki wykorzystaniu 4-cyfrowego indywidualnego kodu wejścia lub klucza zbliżeniowego RFID pozwalają w wygodny sposób uruchomić elektrozaczep i otworzyć drzwi.

Obok systemów cyfrowych przeznaczonych do nowych instalacji oferujemy także systemy skierowane do modernizacji istniejących już instalacji domofonowych CYFRAL oraz systemów wieloprzewodowych obecnych na rynku, co pozwala na obniżenie kosztów ponoszonych przez członków spółdzielni.

## SERIA PC-3000

Seria przeznaczona dla budynków wielorodzinnych o niskiej i wysokiej kondygnacji, współpracuje z elektronikami: cyfrową CC2000/2500 i analogowo - cyfrowymi CC1550/500P

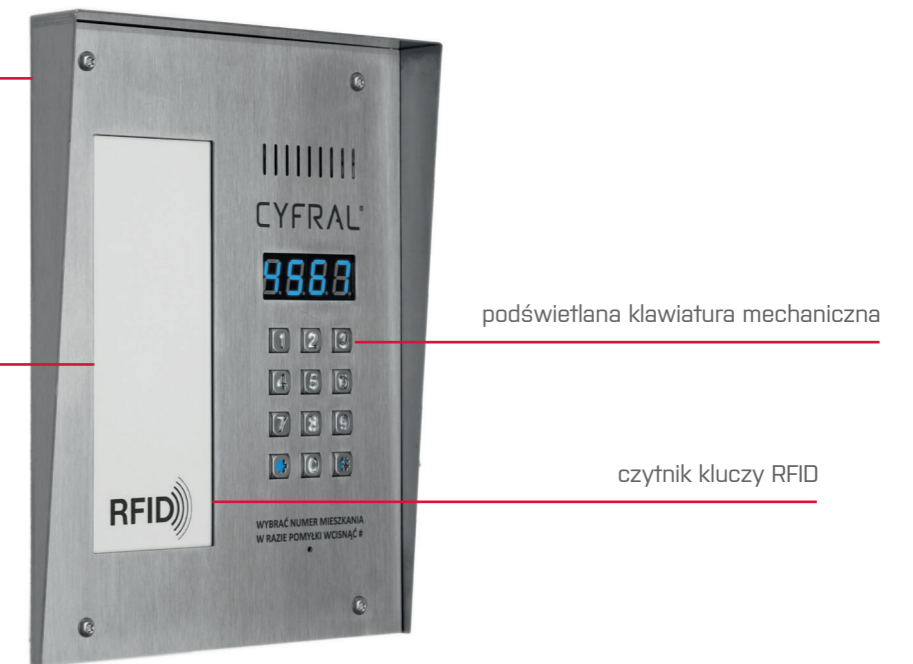
### Cechy charakterystyczne panelu

- > dwa sposoby na proste i szybkie otwieranie drzwi: z klawiatury centrali, przy pomocy 4 cyfrowego, indywidualnego kodu wejścia, za pomocą breloka zbliżeniowego RFID umieszczonego pod listą lokatorów w panelu PC-3000RL i pod wyświetlaczem w panelu PC-3000R
- > dostępny w dwóch wersjach: PC-3000RL ze zintegrowaną listą lokatorów oraz PC-3000R bez listy lokatorów
- > potwierdzenie użycia kodu i klucza zbliżeniowego Rfid sygnałem dźwiękowym w mieszkaniu
- > panel rozmówny wykonany ze stali nierdzewnej, o dużej odporności na uszkodzenie mechaniczne oraz czynniki atmosferyczne, zamknięty i zabezpieczony poprzez śruby specjalne
- > solidna, podświetlana, wandaloodporna, metalowa klawiatura numeryczna pełniąca funkcję zamka szyfrowego
- > duży, 4-pozycyjny wyświetlacz cyfrowy
- > możliwość tworzenia konfiguracji wielowejsciowych w przypadku dużej posesji z kilkoma wejściami (do 4 paneli nadrzędnych i „n” podrzędnych)
- > jeden typ panelu w przypadku pracy nadrzędnej i podrzędnej
- > dostęp do programowania zabezpieczony kodem administratora
- > panel wraz z elektroniką zasilane są jednym zasilaczem prądu zmiennego 12,5V/1,2A
- > panel PC-3000RL i PC-3000R dostępny także w wersji z wbudowaną elektroniką cyfrową CC2000/2500 oraz analogowo - cyfrową CC1550 i CC500P
- > typ montażu: natynkowy lub podtynkowy



typ montażu: podtynkowy

podświetlana lista lokatorów



podświetlana klawiatura mechaniczna

czytnik kluczy RFID

Panel rozmówny PC-3000R  
montaż natynkowy

Panel rozmówny PC-3000RL z listą lokatorów,  
montaż podtynkowy

Panel rozmówny  
PC-2000 PRO

Panel rozmówny PC-3000RL, montaż podtynkowy



zestaw natynkowy



Lista lokatorów LN-3000 standardowo wyposażona w natynkową ramkę montażową



zestaw podtynkowy



Lista lokatorów LP-3000 w podtynkowej ramce montażowej RP-3000  
\*opcja dodatkowa

## SERIA PC-2000 i PC-2000 PRO

Seria przeznaczona dla budynków wielorodzinnych o niskiej i wysokiej kondygnacji, współpracuje z elektronikami: cyfrową CC2000/2500 i analogowo - cyfrowymi CC1550/500P

### Cechy charakterystyczne panelu

- > dwa sposoby na proste i szybkie otwieranie drzwi: z klawiatury centrali, przy pomocy 4 cyfrowego, indywidualnego kodu wejścia, za pomocą klucza zbliżeniowego RFID
- > potwierdzenie użycia kodu i otwarcia furtki sygnałem dźwiękowym w mieszkaniu
- > panel rozmówny wykonany z ocynkowanej stali pomalowanej proszkowo, o dużej odporności na uszkodzenie mechaniczne oraz czynniki atmosferyczne, zamknięty i zabezpieczony poprzez 2 nitki zrywalne i 2 śruby
- > dwie wersje kolorystyczne panela rozmównego: czarny, srebrny; PC-2000 PRO dostępny w dwóch wersjach: ze stali nierdzewnej (inox) oraz ze stali malowanej proszkowo - antracyt.
- > solidna, podświetlana, wandaloodporna, metalowa klawiatura numeryczna pełniąca funkcję zamka szyfrowego
- > duży, 4-pozycyjny wyświetlacz cyfrowy
- > możliwość tworzenia konfiguracji wielowejsciowych w przypadku dużej posesji z kilkoma wejściami (do 4 paneli nadrzędnych i „n” podrzędnych)
- > jeden typ panelu w przypadku pracy nadrzędnej i podrzędnej
- > dostęp do programowania zabezpieczony kodem administratora
- > panel wraz z elektroniką zasilane są jednym zasilaczem prądu zmiennego 12,5V/1,2A
- > panele dostępne w wersji z wbudowaną elektroniką CC2000/2500 lub CC1550/CC500P
- > możliwość montażu natynkowego i podtynkowego
- > panel domofonowy PC-2000 w nowej odsłonie - PC-2000 PRO. Wymiary pozostają niezmiennione. Posiada małą listę lokatorów oraz czytnik RFID. Nieznacznie zmienił się także sposób montażu. Panel jest uniwersalny i współpracuje ze wszystkimi elektronikami CYFRAL



NOWOŚĆ!

Panel rozmówny PC-3000R w podtynkowej ramce montażowej RP-3000  
\*opcja dodatkowa

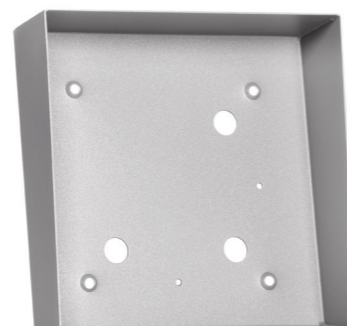
Panel rozmówny PC-2000 PRO



Panel rozmówny PC-2000R podtynkowy, kolor czarny



Panel rozmówny PC-2000R podtynkowy, kolor srebrny



Ramka natynkowa RN-2000

Panel rozmówny PC-2000R z czytnikiem RFID, w ramce natynkowej RN-2000

### ZESTAW CYFROWY ZC-2000

- > niewielkie gabaryty, możliwość montażu na słupku ogrodzeniowym
- > podświetlana klawiatura mechaniczna pełniąca funkcję zamka szyfrowego
- > prostota montażu, sztywne, solidne połączenie panelu z listą lokatorów (wersja pionowa i pozioma)
- > możliwość dostosowania położenia panelu względem listy lokatorów według własnych potrzeb i w wersji pionowej i w wersji poziomej zestawu
- > zestaw standardowo wyposażono w czytnik kluczy zbliżeniowych RFID umieszczony pod wyświetlaczem
- > współpracuje z elektroniką analogowo - cyfrową CC1550/500P oraz cyfrową CC2000/2500



Zestaw cyfrowy ZC-2000R poziomy, zintegrowany z małą listą lokatorów, kolor czarny

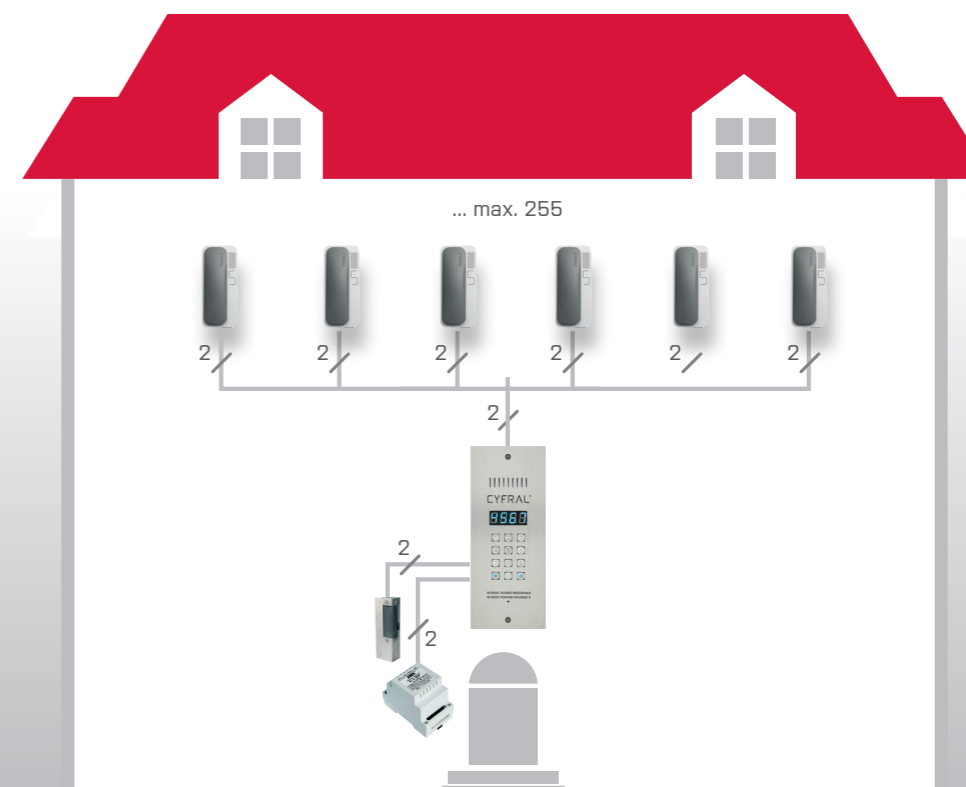


Zestaw cyfrowy ZC-2000R pionowy, zintegrowany z małą listą lokatorów, kolor srebrny

### CC2500

- > elektronika przeznaczona do serii paneli cyfrowych CYFRAL: PC-3000, PC-2000 – **zawsze zintegrowana z płytką panelu**
- > system CC2500 przeznaczony jest do nowych instalacji domofonowych oraz modernizacji już istniejących. Znajduje swe zastosowanie w budynkach wielorodzinnych przy prostych jednowejściowych instalacjach.
- > zapewnia podłączenie do 255 unifonów cyfrowych typu: SMART-D i MAC-D dołączanych do linii magistrali dwuprzewodowej
- > dostęp do programowania zabezpieczony kodem administratora
- > programowane parametry dzwonienia, regulowana głośność i czas trwania dzwonienia
- > programowany czas rozmowy, programowany czas włączenia elektrozaczełu
- > możliwość wysterowania elektrozaczełu i **zwory elektromagnetycznej lub elektrozaczełu rewersyjnego**
- > funkcja zamka szyfrowego umożliwiająca uruchomienie elektrozaczełu z klawiatury panelu. Każdy abonent może mieć do 4 indywidualnych kodów wejścia. Abonent może je samodzielnie dodawać i zmieniać. Istnieje możliwość zaprogramowania jednego kodu wejścia dla wszystkich abonentów
- > selektywny wybór wywołanego unifonu zapewnia moduł cyfrowy umieszczony w każdym aparacie, który poprzez kombinację zworek przydziela mu jego fizyczny adres jednoznacznie rozpoznawany przez system czynności uruchomieniowe są proste i niemal intuicyjne. Pracą całego systemu sterują 2 mikroprocesory, w panelu i na płytce centrali, co daje wiele nowych możliwości funkcjonalnych w porównaniu z tradycyjnymi systemami analogowymi i analogowo cyfrowymi
- > tor komunikacji cyfrowej jest zrealizowany w oparciu o standard RS485 mający na celu zwiększenie: szybkości transmisji, zasięgu, ochrony przed zakłóceniami w porównaniu z interfejsem RS232
- > **zasilanie prądem stałym DC 12 V**

### SCHEMAT INSTALACJI SYSTEMU CC2500 (SYSTEM CYFROWY)

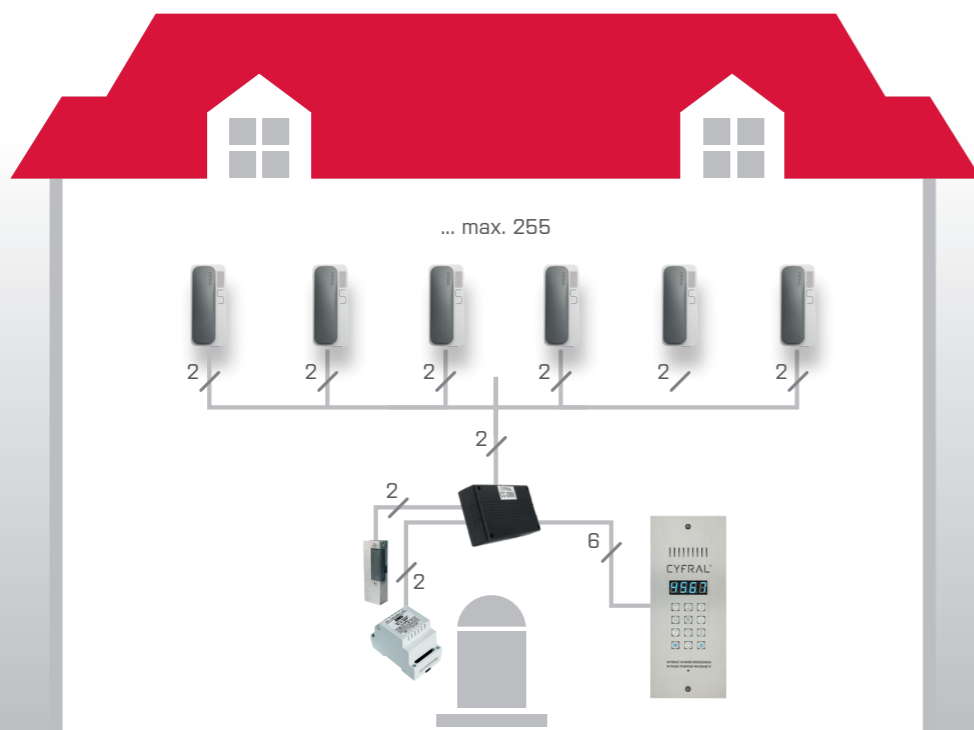


Schemat 1 > wszystkie unifony podłączone są do wspólnej magistrali dwuprzewodowej



**CC2000**

- > elektronika do wszystkich serii paneli cyfrowych CYFRAL: PC-3000/PC-2000
- > system CC2000 przeznaczony jest do nowych instalacji domofonowych, znajduje swe zastosowanie w budynkach wielorodzinnych oraz na osiedlach zamkniętych
- > posiada możliwość tworzenia konfiguracji wielowejsciowych w przypadku posesji z kilkoma wejściami tzw. hierarchia wejść [4 wejścia główne i „n” wejść podrzędnych]
- > zapewnia podłączenie do 255 unifonów cyfrowych typu: SMART-D i MAC-D dołączanych do linii magistrali dwuprzewodowej
- > jeden typ panelu rozmównego i centrali w przypadku pracy nadrzędnej jak i podrzędnej
- > dostęp do programowania zabezpieczony kodem administratora
- > programowane parametry dzwonienia, regulowana głośność i czas trwania dzwonienia
- > różne sygnały dzwonienia w przypadku wywołania z panela nadrzędnego i podrzędnego
- > programowany czas rozmowy, programowany czas włączenia elektrozaczełu
- > funkcja zamka szyfrowego umożliwiająca uruchomienie elektrozaczełu z klawiatury panelu. Każdy abonent może mieć do 4 indywidualnych kodów wejścia. Abonent może je samodzielnie dodawać i zmieniać. Istnieje możliwość zaprogramowania jednego kodu wejścia dla wszystkich abonentów
- > selektywny wybór wywołanego unifonu zapewnia moduł cyfrowy umieszczony w każdym aparacie, który poprzez kombinację zwrotek przydziela mu jego fizyczny adres jednoznacznie rozpoznawany przez system
- > czynności uruchomieniowe są proste i niemal intuicyjne. Pracą całego systemu sterują 2 mikroprocesory, w panelu i na płycie centrali, co daje wiele nowych możliwości funkcjonalnych.
- > tor komunikacji cyfrowej jest zrealizowany w oparciu o standard RS485 mający na celu zwiększenie: szybkości transmisji, zasięgu, ochrony przed zakłóceniami w porównaniu z interfejsem RS232
- > elektronikę umieszczono w plastikowej obudowie lub panelu

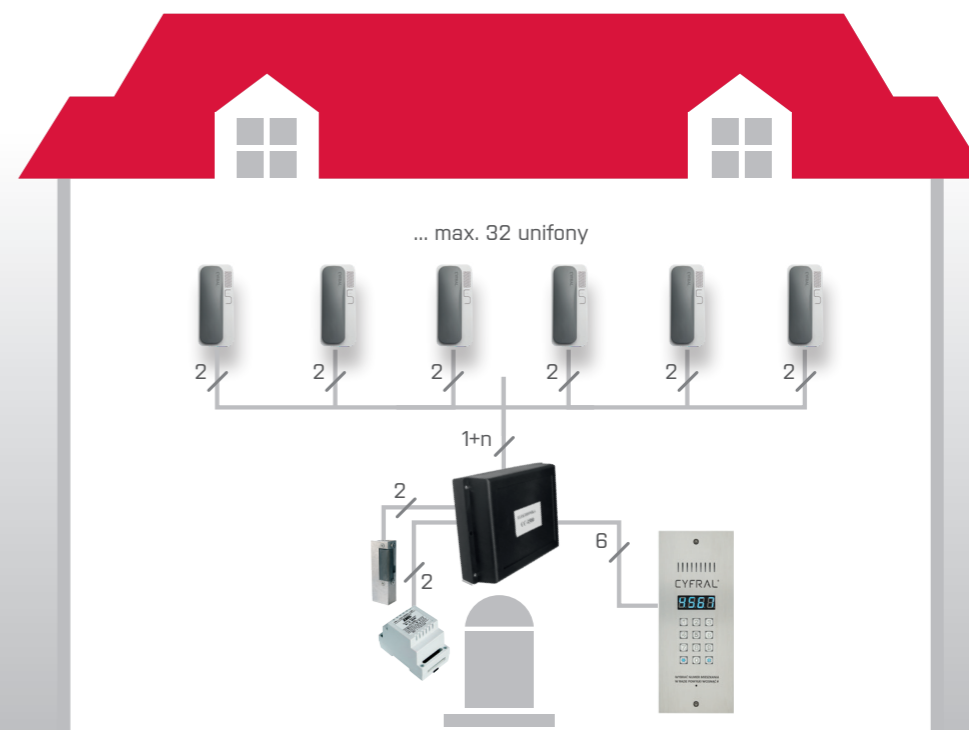
**SCHEMAT INSTALACJI SYSTEMU CC2000 [SYSTEM CYFROWY]**

Schemat 2

- > wszystkie unifony podłączone są do wspólnej magistrali dwuprzewodowej

**CC1550 [ZAMIENNIK ELEKTRONIK CC1000/1500]**

- > elektronika przeznaczona do montażu w obudowie paneli cyfrowych CYFRAL: PC-3000/PC-2000, istnieje możliwość jej montażu także w oddzielnej plastikowej obudowie
- > system przeznaczony do modernizacji istniejących już instalacji domofonowych CYFRAL typu 1+n [płytki elektroniki TD-3, TD-4, TD-6]. Nie wymaga wymiany unifonów i okablowania w przypadku dobrego stanu technicznego istniejącej instalacji domofonowej
- > znajduje swoje zastosowanie przy prostych jednowejsciowych budynkach/instalacjach
- > typ instalacji - (1+n) unifony są podłączone do centrali indywidualnymi przewodami „gorącymi” (+) i wspólną masą,
- > zapewnia możliwość podłączenia max. 33 abonentów.
- > system współpracuje z unifonami analogowymi typu: SMART, MAC, SLIM
- > dostęp do programowania zabezpieczony kodem administratora
- > programowane parametry dzwonienia, regulowana głośność i czas trwania dzwonienia
- > programowany czas rozmowy
- > programowany czas włączenia elektrozaczełu
- > funkcja zamka szyfrowego umożliwiająca uruchomienie elektrozaczełu z klawiatury panelu. Każdy abonent może mieć do 4 indywidualnych kodów wejścia. Abonent może je samodzielnie dodawać i zmieniać. Istnieje możliwość zaprogramowania jednego kodu wejścia dla wszystkich abonentów.
- > czynności uruchomieniowe są proste i niemal intuicyjne. Pracą całego systemu sterują 2 mikroprocesory, w panelu i na płycie centrali, co daje wiele nowych możliwości funkcjonalnych w porównaniu z tradycyjnymi systemami analogowymi i analogowo - cyfrowymi.
- > tor komunikacji cyfrowej jest zrealizowany w oparciu o standard RS-485 mający na celu zwiększenie: szybkości transmisji, zasięgu, ochrony przed zakłóceniami w porównaniu z interfejsem RS-232

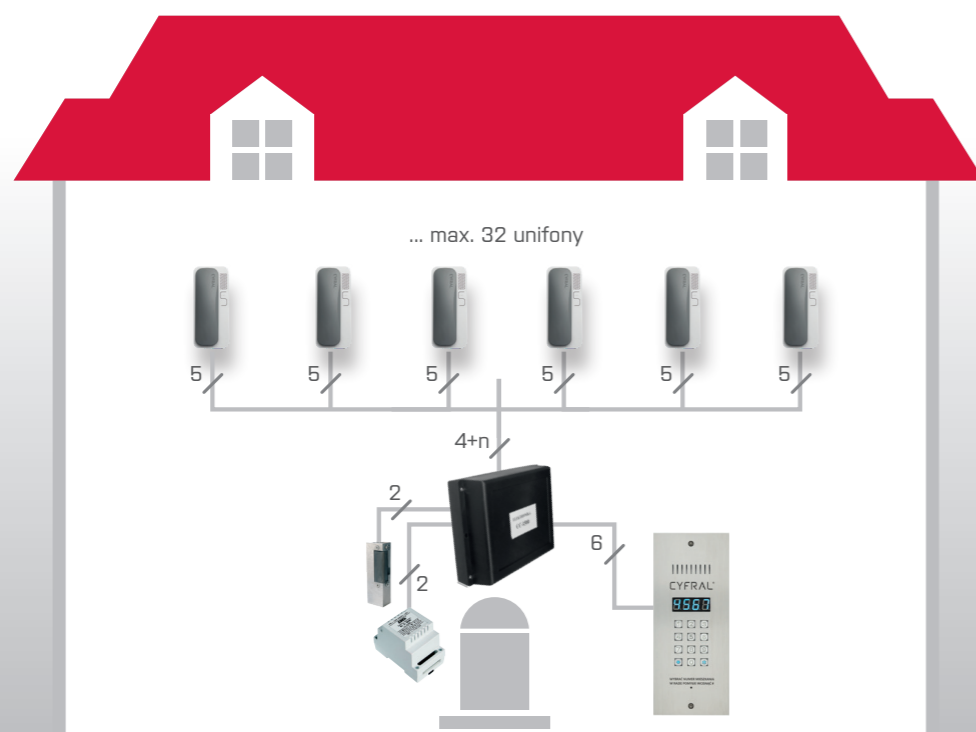
**SCHEMAT INSTALACJI SYSTEMU CC1550 [SYSTEM ANALOGOWO - CYFROWY]**

Schemat 5

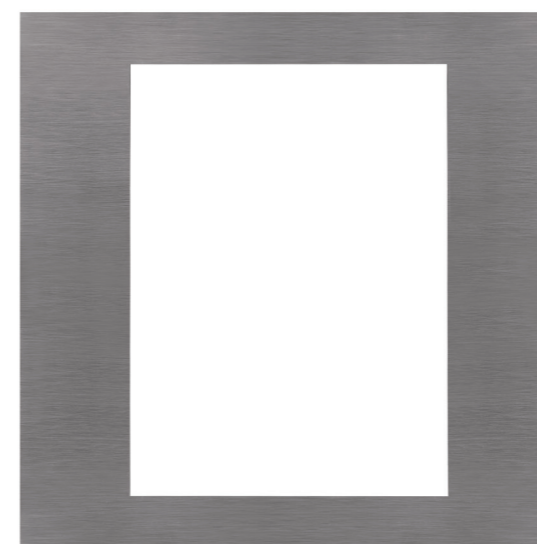
- > n - liczba unifonów
- > wszystkie unifony mają jeden wspólny przewód masy

**CC500P**

- > elektronika przeznaczona do montażu w obudowie paneli cyfrowych CYFRAL: PC-3000/PC-2000, istnieje możliwość jej montażu także w oddzielnej plastikowej obudowie
- > system przeznaczony do modernizacji istniejących już instalacji domofonowych typu „4 +n”. Nie wymaga wymiany unifonów i okablowania w przypadku dobrego stanu technicznego istniejącej instalacji domofonowej
- > znajduje swoje zastosowanie przy prostych jednoweściowych budynkach/instalacjach
- > współpracuje z unifonami wieloprzewodowymi CYFRAL SMART 5P oraz innym dostępnymi na rynku unifonami pracującymi w systemie „4+n”
- > **doskonała komunikacja głosowa oraz kompatybilność z słuchawkami wieloprzewodowymi innych producentów**
- > typ instalacji - (4+n)
- > zapewnia możliwość podłączenia max. 32 abonentów
- > dostęp do programowania zabezpieczony kodem administratora
- > programowane parametry dzwonienia, regulowana głośność i czas trwania dzwonienia
- > różne sygnały dzwonienia w przypadku wywołania z panelu nadrzędnego i podrzędnego
- > programowany czas rozmowy
- > programowany czas włączenia elektrozaczełu
- > funkcja zamka szyfrowego umożliwiająca uruchomienie elektrozaczełu z klawiatury panelu. Każdy abonent może mieć do 4 indywidualnych kodów wejścia. Abonent może je samodzielnie dodawać i zmieniać. Istnieje możliwość zaprogramowania jednego kodu wejścia dla wszystkich abonentów.
- > czynności uruchomieniowe są proste i niemal intuicyjne. Pracą całego systemu sterują 2 mikroprocesory, w panelu i na płycie centrali, co daje wiele nowych możliwości funkcjonalnych w porównaniu z tradycyjnymi systemami analogowymi i analogowo - cyfrowymi.
- > tor komunikacji cyfrowej jest zrealizowany w oparciu o standard RS-485 mający na celu zwiększenie: szybkości transmisji, zasięgu, ochrony przed zakłóceniami w porównaniu z interfejsem RS-232

**SCHEMAT INSTALACJI SYSTEMU CC-500P (SYSTEM ANALOGOWO-CYFROWY)**

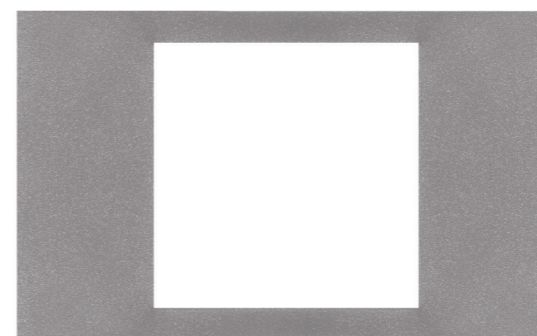
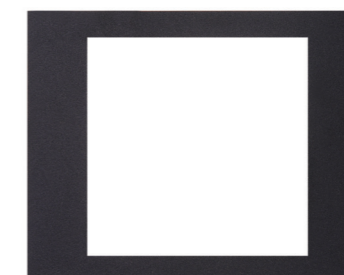
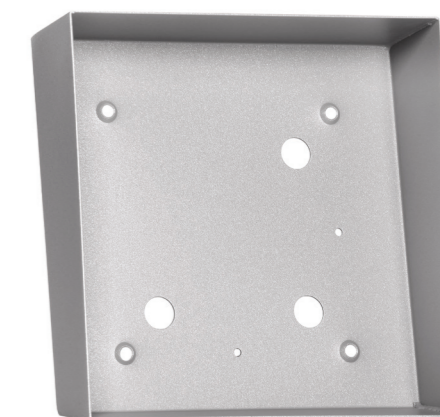
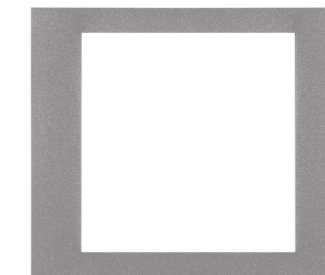
Schemat 6  
> n - liczba unifonów



Blacha maskująca BM-3000 do panela PC-3000



Podtynkowa ramka montażowa RP-3000

Blacha maskująca BMC20-2000,  
po demontażu aluminiowej,  
centrali analogowej C-20Blacha maskująca BMC10-2000,  
po demontażu aluminiowej,  
centrali analogowej C-10

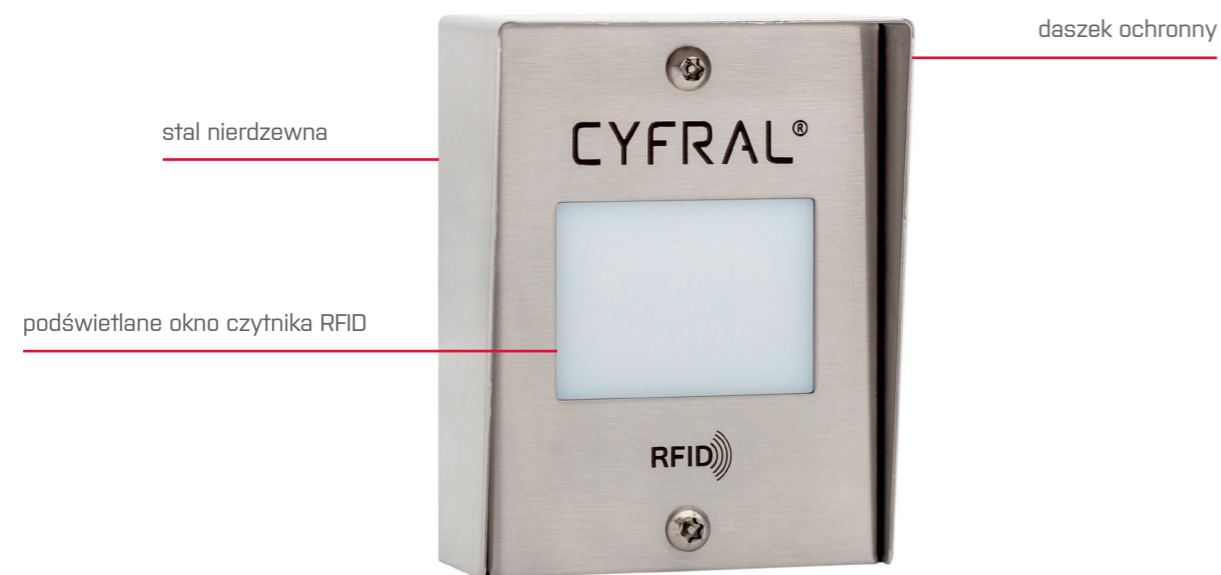
Ramka natynkowa RN-2000

## AUTONOMICZNY, PODŚWIETLANY CZYTNIK RFID RD1 - 1500, 125kHz

Przeznaczony jest do podstawowej kontroli dostępu, został przystosowany do montażu i pracy na zewnątrz i wewnątrz pomieszczeń. Najczęściej wykorzystywany przez Spółdzielnie i Wspólnoty Mieszkaniowe w celu kontroli dostępu do zamkniętych wiat śmietnikowych, piwnic, pomieszczeń gospodarczych i wejść do garaży podziemnych. Czytnik umieszczono w obudowie ze stali nierdzewnej wyposażonej w daszek, który pełni funkcję ochronną. Urządzenie pozwala zaprogramować do 1500 breloków lub kart RFID, posiada funkcję automatycznego kodowania breloków bez konieczności zebrania ich od mieszkańców. Lokator ma możliwość bezpiecznego, bezdotykowego otwierania domofonu oraz np. piwnicy czy wejścia do garażu jednym brelokiem zbliżeniowym RFID. Dzięki bezpłatnemu oprogramowaniu możemy w łatwy sposób zaprogramować breloki i tworzyć kopie zapasowe na ewentualność uszkodzenia mechanicznego.

### Specyfikacja techniczna:

- > rodzaj obudowy - natynkowa
- > wykonany ze stali nierdzewnej
- > wymiary: wys. 90 mm x szer. 70 mm x gł. 23 mm
- > ilość obsługiwanych wejść: 1
- > rodzaje obsługiwanych zaczepek: STANDARDOWE, REWERSYJNE, ZWORY ELEKTROMAGNETYCZNE
- > napięcie: 12 V DC
- > pobór prądu: 50 mA
- > pobór mocy: 0,5 W
- > częstotliwość czytnika: 125 kHz
- > pojemność pamięci: 1500 BRELOKÓW
- > podświetlane okno czytnika kluczy RFID



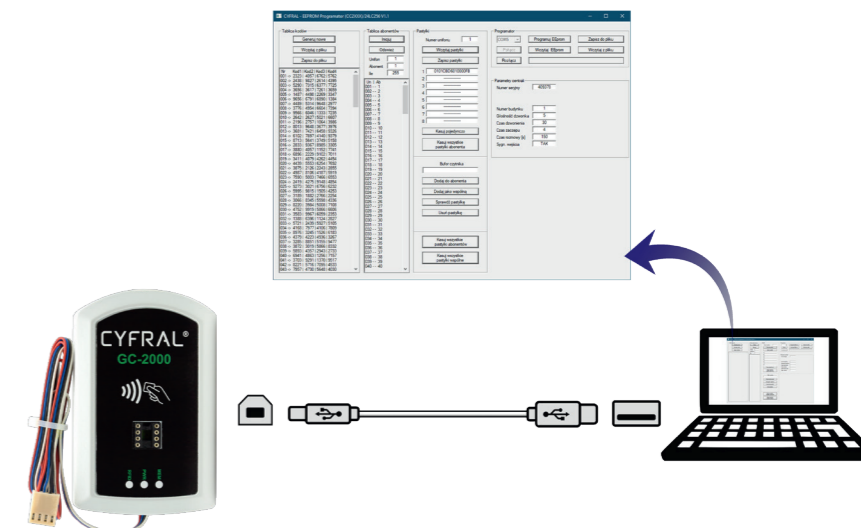
## PROGRAMATOR GC-2000

Programator GC-2000 jest urządzeniem umożliwiającym edycję wszystkich niezbędnych parametrów central cyfrowych CYFRAL wyposażonych w gniazdo programowania. Wszystkie nastawy centrali znajdują się w pamięci EEPROM zamontowanej w podstawie na płytce elektroniki. Podstawowym zadaniem programatora jest archiwizowanie zawartości pamięci na dysku komputera PC. Dzięki temu w każdej chwili możemy przywrócić zawartość pamięci bez konieczności ponownego programowania systemu.

Dodatkowo możemy dokonywać edycji:

- > Tabeli kodów otwarcia
- > Abonentów
- > Kluczy elektronicznych
- > Parametrów centrali

Urządzenie wyposażone jest w: gniazdo USB typ-B, służące do komunikacji z komputerem PC, podstawkę DIP-8 pod pamięć elektroniki centrali, trzy diody LED sygnalizujące pracę oraz czytnik RFID.



## INTERKOM IK-3

zwiększa możliwości tradycyjnego domofonu o usługę łączności wewnętrznej, tzn. wywołania określonego unifonu i rozmowę z nim. Moduł pozwala na podłączenie trzech unifonów analogowych. Jest urządzeniem autonomicznym.

## UDS-D, UDS-A

urządzenie to umożliwia sterowanie dodatkowymi źródłami (akustycznymi lub optycznymi) w momencie nadejścia sygnału wywołania domofonu. Urządzenie dostępne w wersji cyfrowej i analogowej.

## KOMUTATOR KZ-1

moduł przeznaczony do systemów domofonowych Cyfral typu: **CC500P/CC1550/CC2000/CC2500**

Wykorzystywany w sytuacjach zastosowania paneli nadrzędnych, gdzie zachodzi potrzeba wysterowania dodatkowych elektrozaczepek. KZ-1 realizuje funkcję sterownika elektrozaczepek, zasila prądem stałym dla elektroniki panelu, jak i obsługę przycisku opuszczania posesji z regulowanym czasem otwarcia. Całość mieści się w obudowie panelu.

## Nowość w ofercie:

### Elektronika cyfrowa CCLM1

współpracująca z unifonami cyfrowymi firmy

**Aco, Elfon, Laskomex, Proel**

- > współpracuje z uniwersalnymi panelami cyfrowymi naszej produkcji PC-2000, PC-3000
- > wymiana panelu cyfrowego Laskomex na CYFRAL z elektroniką CCLM1 nie wymaga wymiany istniejących unifonów oraz okablowania w przypadku dobrego stanu technicznego istniejącej instalacji domofonowej
- > elektronika CYFRAL CCLM1 przeznaczona jest do prostych instalacji na 1 klatkę do 255 abonentów, 1 wejście, nie obsługuje systemów wielo - wejściowych

## WYMIARY

SERIA, TYP	Wysokość zew./wew.	Szerokość zew./wew.	Głębokość zew./wew.
PC-3000RL	240 mm/225 mm	185 mm/168 mm	2 mm/35 mm
PC-3000R	240 mm/225 mm	100 mm/82 mm	2 mm/35 mm
PC-3000R natynkowy	240 mm/226mm	102 mm/82	60 mm
LN-3000	240 mm/226mm	102 mm/82	60 mm
RP-3000 opcja dodatkowa	270 mm/242 mm	131 mm/106 mm	32,5 mm
RN-3000	243 mm	103 mm	61 mm
BM-3000 do montażu PC-3000R	282 mm	225 mm	1 mm
BM-3000 do montażu PC-3000RL	282 mm	290 mm	1 mm
PC-2000	190 mm/160 mm	190 mm/160 mm	5 mm/34 mm
PC-2000 PRO podtynkowy	190 mm/160 mm	194 mm/160mm	40 mm/34 mm
BMC10-2000	210 mm	235 mm	1 mm
BMC20-2000	210 mm	345 mm	1 mm
RN-2000	195 mm	195 mm	59 mm
ZC-2000 poziom	160 mm	255 mm	45 mm
ZC-2000 pion	255 mm	160 mm	45 mm
Obudowa elektroniki CC-2000	131 mm	81 mm	34 mm
Obudowa elektroniki CC-1000	194 mm	141 mm	53 mm
Obudowa elektroniki CC-1500	194 mm	141 mm	53 mm
GC-2000 programator	90 mm	57 mm	22 mm
Autonomiczny czytnik RFID	90 mm	70 mm	23 mm

OZNACZENIA: **BM** - BLACHA MASKUJĄCA; **CC** ELEKTRONIKA; **D** - CZYTNIK KLUCZY ZBLIŻENIOWYCH DALLAS; **E** - ELEKTRONIKA W PANELU; **L** - LISTA LOKATORÓW; **LP** - LISTA LOKATORÓW PODTYNKOWA; **PC** PANEL CYFROWY; **R** - CZYTNIK KLUCZY ZBLIŻENIOWYCH RFID; **ZC** - ZESTAW CYFROWY; **V** - VIDEO; **RN** - RAMKA NATYNKOWA; **RP** - RAMKA PODTYNKOWA

# UNIFONY CYFRAL

# CYFRAL®



## UNIFONY CYFRAL

Wszystkie unifony CYFRAL wykonane są z pełnego, jednokolorowego wtrysku tworzywa ABS co jest gwarancją zachowania oryginalnego koloru przez cały okres użytkowania bez procesów wycierania się barwnika. Współpracują z:

- > systemami analogowymi, dwuprzewodowymi CYFRAL oraz wieloprzewodowymi [4, 5 i 6] dostępnymi na rynku
- > systemami cyfrowymi CYFRAL oraz po przestawieniu odpowiednich zworek z wybranymi systemami cyfrowymi konkurencji

Dostępne wzornictwo i kolorystyka sprawia, że unifony CYFRAL pasują do każdego, nawet najbardziej nowoczesnego wnętrza.

## TYP UNIFONU: SMART, SMART-D, SMART 5P

**SMART – WERSJA ANALOGOWA DWUPRZEWODOWA** - współpracuje z centralami domofonowymi CYFRAL typ TD3, TD4, TD6; CC-1000/1500/1550; połączenie z centralą linią dwuprzewodową

**SMART-D – WERSJA CYFROWA DWUPRZEWODOWA** - współpracuje z elektroniką cyfrową CC2000/2500/4000, poprzez ustawienie odpowiednich zworek unifon może współpracować z systemami cyfrowymi innych producentów: LASKOMEX, ACO; połączenie z centralą linią dwuprzewodową. Unifon cyfrowy SMART-D dostępny jest także w wersji EXT (typ: SMART-D\_EXT), która umożliwia podłączenie do pracy równoległej dwóch unifonów cyfrowych w mieszkaniu

**SMART 5P – WERSJA WIELOPRZEWODOWA** - współpracuje z elektroniką wieloprzewodową CYFRAL CC500P oraz innymi centralami analogowymi wieloprzewodowymi - 4, 5 i 6 przewodowymi

### Cechy charakterystyczne unifonu SMART/SMART-D/SMART 5P

- > nowoczesny design, szeroka gama kolorystyczna
- > klawisze funkcyjne umieszczone na podstawie obok słuchawki
- > 1 przycisk – funkcja otwieranie drzwi wejściowych
- > 2 przycisk – wielofunkcyjny umożliwiający np. otwieranie bramy
- > możliwość uruchomienia elektrozaczepu bez podnoszenia słuchawki (nie dotyczy SMART-D)
- > regulacja głośności wywołania z możliwością wyłączenia
- > sekretność rozmów – brak podsłuchu między lokatorami, możliwość prostego przekształcenia aparatu na wersję z podsłuchem poprzez zworekę (nie dotyczy unifonów SMART 5P i SMART-D)
- > montaż przewodów bez konieczności lutowania
- > zasilanie z centrali domofonowej



Unifon SMART/SMART-D/SMART 5P  
Kolor: biało-beżowy



Unifon SMART/SMART-D/SMART 5P  
Kolor: biało-szary



Unifon SMART/SMART-D/SMART 5P  
Kolor: czarno-beżowy



Unifon SMART/SMART-D/SMART 5P  
Kolor: biało-czarny



Unifon SMART/SMART-D/SMART 5P  
Kolor: czarny



Unifon SMART/SMART-D/SMART 5P  
Kolor: szaro-biały



Unifon SMART/SMART-D/SMART 5P Kolor: grafitowo-czerwony

Unifon SMART/SMART-D/SMART 5P Kolor: czerwono-grafitowy



Unifon SMART/SMART-D/SMART 5P  
Kolor: czarno-szary

Unifon SMART/SMART-D/SMART 5P  
Kolor: biały

Unifon SMART/SMART-D/SMART 5P  
Kolor: czarno-biały

Unifon wieloprzewodowy  
**CYFRAL SMART 5P**

**CYFRAL®**  
TWOJE ZADOWOLENIE  
TO NASZA SATYSFAKCJA

SMART-5P - ANALOGOWY,  
wieloprzewodowy, do CYFRAL  
CC500P, MIFON i innych  
wieloprzewodowych

Unifon cyfrowy  
**CYFRAL SMART-D**

**CYFRAL®**  
TWOJE ZADOWOLENIE  
TO NASZA SATYSFAKCJA

SMART-D - CYFROWY, dwuprzewodowy,  
do CYFRAL CC2000/2500/CC4000,  
LASKOMEX, ACO;

SMART - ANALOGOWY,  
dwuprzewodowy, do CYFRAL typ TD3,  
TD4, TD6; CC1000/1500/1550

Unifon analogowy  
**CYFRAL SMART**

**CYFRAL®**  
TWOJE ZADOWOLENIE  
TO NASZA SATYSFAKCJA

## TYP UNIFONU: SLIM

### Cechy charakterystyczne unifonu SLIM

- > analogowa słuchawka domofonowa – połączenie z centralą linią dwuprzewodową
- > współpracuje z centralami domofonowymi CYFRAL typ TD3, TD4, TD6; CC-1000/1500/1550
- > 1 przycisk – funkcja otwieranie drzwi wejściowych umieszczony na podstawie obok słuchawki
- > sekretność rozmów – brak podsłuchu między lokatorami
- > regulacja głośności wywołania z możliwością wyłączenia [3 stopnie]
- > montaż przewodów bez konieczności lutowania
- > zasilanie z centrali domofonowej
- > prosty demontaż
- > dostępne kolory: biało-czarny



SLIM - ANALOGOWY,  
dwuprzewodowy, do CYFRAL  
typ TD3, TD4, TD6;  
CC-1000/1500/1550



Unifon SLIM Kolor: biało-czarny

## TYP UNIFONU: MAC/MAC-D

**MAC – WERSJA ANALOGOWA DWUPRZEWODOWA** - współpracuje z centralami domofonowymi CYFRAL typ TD3, TD4, TD6; CC-1000/1500/1550; połączenie z centralą linią dwuprzewodową

**MAC -D – WERSJA CYFROWA DWUPRZEWODOWA** - współpracuje z elektroniką cyfrową CYFRAL CC2000/2500, poprzez ustawienie odpowiednich zworek unifon może współpracować z systemami cyfrowymi innych producentów, połączenie z centralą linią dwuprzewodową

### Cechy charakterystyczne unifonu MAC/MAC-D

- > połączenie z centralą linią dwuprzewodową
- > klawisze funkcyjne umieszczone na podstawie obok słuchawki
- > 1 przycisk – funkcja otwieranie drzwi wejściowych
- > 2 przycisk – wielofunkcyjny umożliwiający np. otwieranie bramy
- > możliwość dołożenia 3 przycisku wielofunkcyjnego
- > możliwość uruchomienia elektrozaczełu bez podnoszenia słuchawki (nie dotyczy MAC-D)
- > regulacja głośności wywołania z możliwością wyłączenia [3 stopnie]
- > optyczna sygnalizacja dzwonienia – czerwona dioda sygnalizacyjna
- > sekretność rozmów – brak podsłuchu między lokatorami, możliwość prostego przekształcenia aparatu na wersję z podsłuchem (zworka) - nie dotyczy MAC-D
- > w zestawach domofonowych dostępny w wersji z podsłuchem
- > montaż przewodów bez konieczności lutowania
- > prosty demontaż – obudowa zamykana na zatrzaski
- > dostępne kolory: biały



MAC-D - CYFROWY,  
dwuprzewodowy,  
do CYFRAL CC2000/2500/  
CC4000;

Unifon MAC/MAC-D Kolor: biały

MAC - ANALOGOWY,  
dwuprzewodowy,  
do CYFRAL typ  
TD3, TD4, TD6;  
CC1000/1500/1550

### Unifon analogowy CYFRAL MAC



### Unifon cyfrowy CYFRAL MAC-D



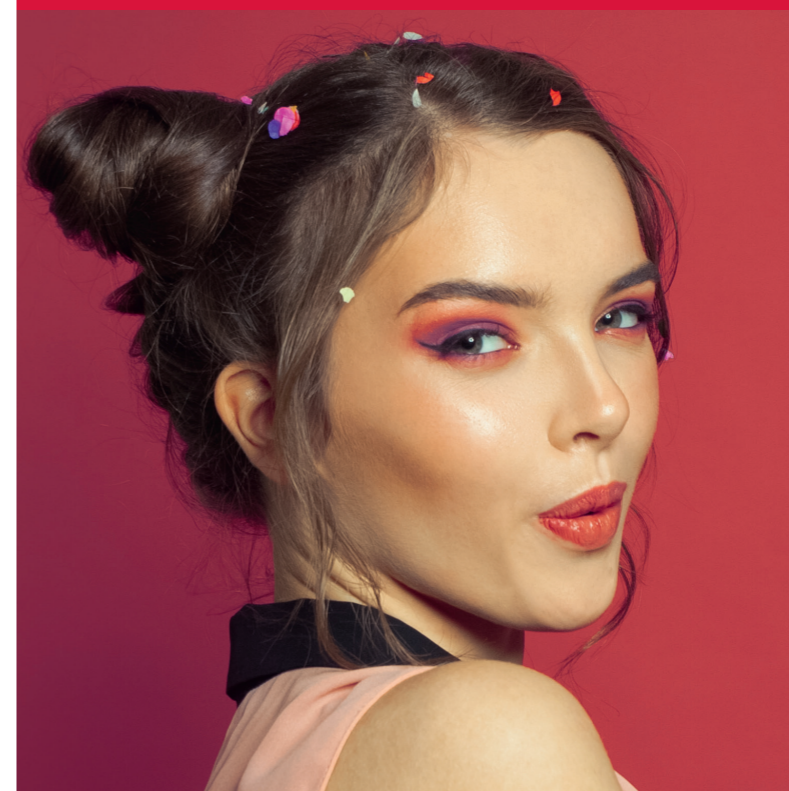
CYFRAL®  
TWOJE ZADOWOLENIE  
TO NASZA SATYSFAKCJA



## SYSTEMY ANALOGOWE DLA BUDOWNICTWA JEDNORODZINNEGO

CYFRAL®

ZESTAWIENIE PORÓWNAWCZE UNIFONÓW CYFRAL	SMART/SMART-D/SMART 5P	MAC/MAC-D	SLIM
połączenie z centralą linią dwuprzewodową	x (nie dotyczy SMART-5P)	x	x
klawisze funkcyjne umieszczone w podstawie obok słuchawki	x	x	x
1 przycisk – funkcja otwieranie drzwi wejściowych	x	x	x
2 przycisk – wielofunkcyjny umożliwiający np. włączenie oświetlenia, uruchomienie bramy	x	x	-
dioda sygnalizacyjna	-	x	-
regulacja głośności wywołania z możliwością wyłączenia [3 stopnie]	x	x	x
montaż przewodów bez konieczności lutowania, prosty demontaż	x	x	x
możliwość uruchomienia elektrozaczełu bez podnoszenia słuchawki	x (nie dotyczy SMART-D)	x (nie dotyczy MAC-D)	x
brak podstuchu między lokatorami, możliwość prostego przekształcenia aparatu na wersję z podstuchem (jumper)	x (nie dotyczy SMART-5P)	x (nie dotyczy MAC-D)	x
do systemów	<b>SMART:</b> CYFRAL typ TD3, TD4, TD6; CC1000/1500/1550 <b>SMART-D:</b> CYFRAL typ CC2000/2500/4000 oraz central cyfrowych ACO, LASKOMEX <b>SMART 5P:</b> CYFRAL typ CC500P oraz inne instalacje 4,5,6 przewodowe, analogowe	<b>MAC:</b> CYFRAL typ TD3, TD4, TD6; CC1000/1500/1550 <b>MAC-D:</b> CYFRAL typ CC2000/2500/4000	CYFRAL typ TD3, TD4, TD6; CC1000/1500/1550
<b>Wymiary unifonów</b>	<b>Wysokość</b>	<b>Szerokość</b>	<b>Głębokość</b>
SMART/SMART-D/SMART 5P	198 mm	84 mm	34 mm
SLIM	195 mm	78 mm	26 mm
MAC/MAC-D	220 mm	82 mm	57 mm





## Centrale analogowe

### Centrala COSMO dla 1 lub 2 abonentów z czytnikiem RFID

- > 1 lub 2 przyciski, podświetlane wizytówki nazwisk
- > wyposażona w czytnik breloków zbliżeniowych RFID
- > daszek natynkowy zabezpieczający centralę przed szkodliwym wpływem warunków atmosferycznych  
\*opcja (w zestawach domofonowych w standardzie)
- > niewielkie gabaryty centrali umożliwiają montaż na słupku ogrodzeniowym
- > wykonana z aluminium
- > dostępne kolory: srebrny, czarny
- > napięcie zasilania: AC 11,5V; 0,8A
- > centrale COSMO dostępne także w zestawie z unifonem SMART, zasilaczem i 4 brelokami zbliżeniowymi
- > regulacja czasu wyzwolenia elektrozaczepu
- > funkcja przycisku opuszczania posesji
- > możliwość podłączenia do 3 unifonów pod 1 przycisk wywołania

Wymiary centrali COSMO	Wysokość	Szerokość	Głębokość
Centrala COSMO	150 mm	69 mm	38 mm



centrala COSMO R-1

centrala COSMO R-2

## Zestaw domofonowy COSMO dla 1 lub 2 abonentów

### Zestaw domofonowy COSMO dla 1 lub 2 abonentów

Zawiera:

- > centralę COSMO R-1 lub R-2 z daszkiem natynkowym w kolorze srebrnym lub czarnym
- > słuchawkę domofonową SMART 1 szt. lub 2 szt. w kolorze białym
- > zasilacz AC 11,5V; 0,8A
- > breloki zbliżeniowe RFID - 4 sztuki
- > klucz TORX i instrukcję montażu



CYFRAL® POLSKA PRODUKCJA OD 1984 R.

---

---

---

---

---

---

---

---

---

---

---

---

---

---

---

---

---

---

---

---

---

---

---

---

---

---

---

---

---

CYFRAL®

POLSKA PRODUKCJA OD 1984 R.

CYFRAL®

CYFRAL SP.J.  
ul. Konstytucyjna 62/70  
95-100 Zgierz  
Tel. 42 639-98-70 do 72

[www.cyfral.pl](http://www.cyfral.pl); [info@cyfral.pl](mailto:info@cyfral.pl)  
[facebook.com/cyfral](https://facebook.com/cyfral)